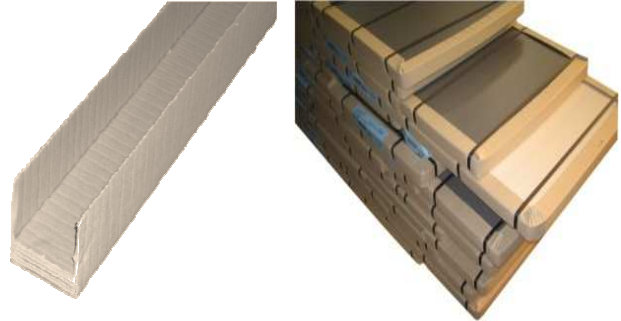
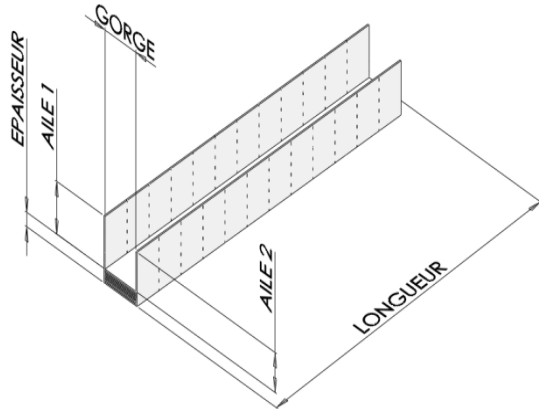




Composition: carton ondulé double face + colle thermo fusible



L'edge guard Corrupad s'adapte et épouse les contours des panneaux à protéger.  
Il ne génère pas de surépaisseur à l'empilement.

## CARACTERISTIQUES DIMENSIONNELLES

EDGE GUARD BRUT	Dimension minimum (mm)	Dimension maximum (mm)
Aile 1 intérieure	20	100
Aile 2 intérieure	20	100
Longueur	600	3200
Gorge	9.5	125
Epaisseur	7.5	40

Des prédécoupes sont possibles à un espacement de 50mm.

Un edge guard brut peut-être coupé en petites pièces : la longueur sera de 50mm au minimum.

## CONDITIONNEMENT



Palette 1200x1000 filmée  
Hauteur maxi 2400mm  
Carton bas 992x585x675  
Carton haut 992x585x400



Palette 1200x3000 filmée  
Hauteur 1000mm  
Carton 600x400x300



Caisse  
1200x400x300

Palette 1200x800 filmée  
Hauteur 5 colis 1600mm