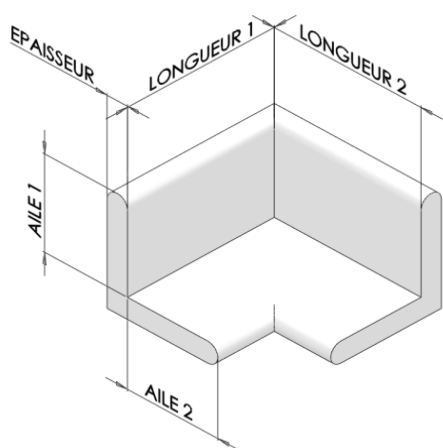




COIN ANGLE CORRUPAD

Composition : carton ondulé simple face + colle silicate
+ colle thermo fusible



Le coin angle Corrupad est idéal pour la **protection** des angles de meubles et autres objets **lourds** et **volumineux**.

CARACTERISTIQUES DIMENSIONNELLES

COIN ANGLE	Dimension minimum (mm)	Dimension maximum (mm)
Aile 1 intérieure	70	100
Aile 2 intérieure	70	100
Longueur 1	85	300
Longueur 2	85	300
Epaisseur	18	30

*D'autres dimensions sont possibles à la demande.

CONDITIONNEMENT



Caisse carton
996x596x510

Palette 1200x1000 filmée
Hauteur 3 colis 1670mm
Hauteur 4 colis 2180mm



Caisse carton
1185x985x985

Palette 1200x1000
Hauteur 2250mm